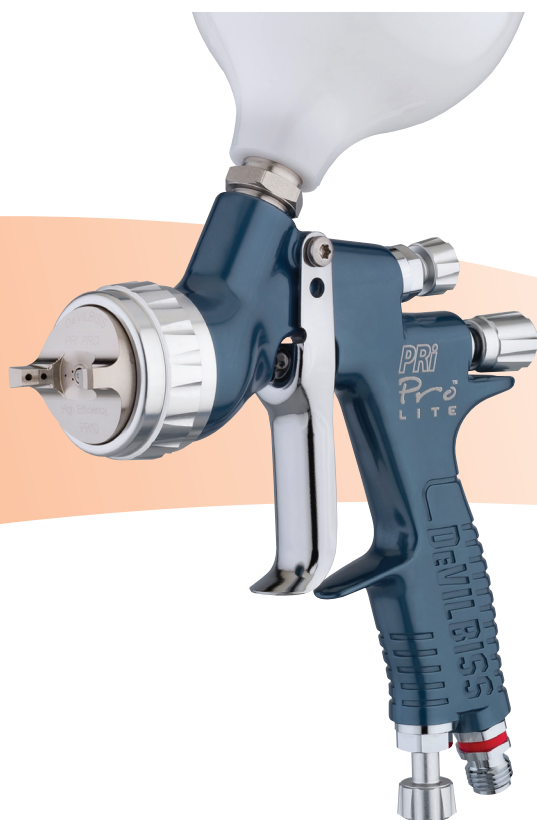


DEVILBISS PRI PRO LITE

Pistolet PRI Pro Lite polyvalent pour les produits épais et les apprêts

PRI Pro Lite de DeVilbiss - Le nouveau pistolet pour produits épais.

DEVILBISS



Le PRI Pro Lite est conçu spécifiquement pour les applications d'apprêts, produits épais et à haute viscosité. Le pistolet est facile à entretenir et à nettoyer et partage avec la gamme de pistolets GTi Pro Lite beaucoup de pièces de rechange. Une large gamme de 5 buses et un nouveau chapeau d'air permettent au PRI Pro Lite d'être la solution idéale pour toutes les applications d'apprêts.

Le nouveau chapeau PR10 inclus la dernière technologie d'atomisation Trans-Tech pour un total respect de la réglementation environnementale. Conçu en laiton nickelé, le chapeau PR10 est solide et robuste pour plus de longévité.

Applications types :

- Industries aéronautique et militaire,
- Industrie générale,
- Construction de véhicules et camions,
- Industries ferroviaire et matériels roulants.

Large impact du jet avec une excellente répartition de la peinture.

Compatible pour les produits tels que les apprêts, les produits épais, à forte viscosité, les polyesters.

Bouton de réglage de largeur de jet sur la poignée du pistolet pour une action immédiate.

Nouveau design de la valve d'air pour une plus grande souplesse de la gâchette et une amélioration du débit d'air.

Corps de pistolet en aluminium forgé pour plus de robustesse et résistance.

Godet peinture comprend le filtre intégré et le couvercle anti-gouttes.

Type de matériaux/revêtements compatibles :

- Peintures hydro et solvantée,
- Apprêts à forte viscosité,
- Produits épais.

PRI Pro
LITE

carlisleft.com



Pistolet Trans-Tech PRI Pro Lite

Le PRI Pro Lite est construit à partir des meilleurs matériaux, alliages et acier inoxydable pour assurer une souplesse d'utilisation et un haut degré de résistance. Chaque composant du PRI Pro Lite subit une vérification et une validation de la qualité avant d'être intégré selon des critères très exigeants.

Exemple de référence d'un PRI Pro Lite :
PRILT-GPR10-14 signifie...

PRILT-G = Pistolet gravité PRI Pro Lite

PR10 = Chapeau d'air PR10

14 = Buse et aiguille 1.4 mm

Tailles (mm) des buses et aiguilles du PRI HD :

1.4, 1.6, 1.8, 2.0, 2.5

Référence et type de chapeau	Pression d'entrée d'air recommandée	Débit d'air à 2 bar/29 psi
PR10 – Trans-Tech	2 bar	300 l/min (11 scfm)

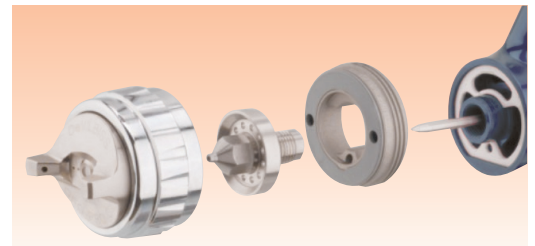
Caractéristiques	PRI Pro Lite
Raccord d'air	1/4" Universel
Poids pistolet (sans godet)	446 g



Godet gravité référence GFC-501



Godet gravité (polyester bleu) référence GFC-511 pour produits difficiles.



Pour plus d'informations techniques, veuillez-vous reporter au service bulletin du PRI Pro Lite.

Distribution commerciale et de maintenance à travers notre réseau de distributeurs mondiaux

Sites Carlisle Fluid Technologies

Amériques: **Etats-Unis** ■ Mexique ■ Brésil

Europe/Asie/Afrique: **Royaume-Uni** ■ France ■ Allemagne ■ Suisse ■ Inde

Pays du Pacifique: **Chine** ■ Japon ■ Australie

DEVILBISS
www.carlisleft.com

 email: marketing@carlisleft.eu
